



BINDEMAT a.s.  
Rybářská 365  
735 62 ČESKÝ TĚŠÍN – MOSTY

tel. +420 702 196 500  
tel. +420 702 196 504  
[www.minibagrynakladace.cz](http://www.minibagrynakladace.cz)  
[info@minibagrynakladace.cz](mailto:info@minibagrynakladace.cz)

## BG1700.01

### Pásový mini bagr

Pásový mini bagr **BAUGARDEN BG1700.01** o hmotnosti **1.640kg** s vodou chlazenými tříválcovými japonskými motory Kubota / Yanmar je skvělým a užitečným pomocníkem při hloubení základů, pokládce inženýrských sítí a drenážních systémů, terénních úpravách, výstavbách oplocení případně při manipulaci různými materiály.

Jakkoliv už to není žádný drobeček, kompaktní konstrukce zůstala zachována. Díky intuitivnímu ovládní pomocí joysticků a velmi výkonné pohonné jednotce bude i dlouhotrvající práce s ním zábavou i v těžké kamenité zemině nebo jílovém podloží.

Je vybaven **mimoosou**, takže s ním můžete pracovat i **těsně u zdi, sloupu, plotu**, prostě všude tam, kde se nemůžete otáčet s celou věží.

Mini bagr **BAUGARDEN BG1700.01** je konstruován a vyráběny s cílem garantovat jeho spolehlivost a dlouhou životnost. Je vybaven špičkovými, **vodou chlazenými, 3válcovými** japonskými motory **KUBOTA D902 / YANMAR 374** o výkonu až **11,8kW/2400ot/min** splňujícími nejpřísnější emisní limity normy **Euro 5**, hlavním čerpadlem **KDK** (Japan) s průtočností **22l/min** s chladičem hydraulického oleje a motory **EATON** (USA) pro pojez a otoč. Čepy i oka pístnic jsou uloženy v pouzdrech a mazací body jsou snadno přístupné.

Pásový mini bagr **BAUGARDEN BG1700.01** je jednoduchý na ovládní a nenáročný na údržbu. Díky skvělému poměru **cena / výkon** je velmi oblíbený zejména u osob a firem profesionálně se zabývajících realizací **zahradních a krajinných úprav, přípojek elektro, vodo/topo/plyn, výstavbou kanalizací a ČOV.**



## PŘÍSLUŠENSTVÍ K MINI BAGRŮM



Půdní vrták 300mm



Hrábě



Rozrývací trn velký



Kleště



Kladivo  
hydraulické



Rychloupínák



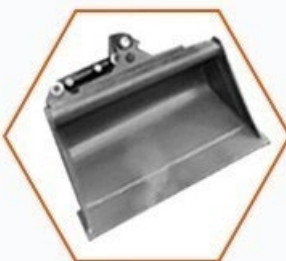
Přidržovací  
palec



Podkopová lžíce  
200mm



Svahová lžíce  
500mm



Svahová lžíce 800mm  
hydraulická



Svahová lžíce  
1000mm



Svahová lžíce  
1000mm hydraulická



BINDEMAT a.s.  
Rybářská 365  
735 62 ČESKÝ TĚŠÍN – MOSTY

tel. +420 702 196 500  
tel. +420 702 196 504  
[www.minibagrynakladace.cz](http://www.minibagrynakladace.cz)  
[info@minibagrynakladace.cz](mailto:info@minibagrynakladace.cz)

## TECHNICKÁ SPECIFIKACE

Model	BG1700.01
Hmotnost	1640kg
Objem lžice	0.045cbm
Šířka lžice	400mm
Typ motoru	vznětový 3válec vodou chlazený
Motor	KUBOTA D902 / YANMAR 374
Výkon motoru	11,8 / 11,2 kW/2400ot./min
Maximální kroutící moment	51,3 / 51,9Nm/1600ot./min
Objem motoru	898 / 854cm <sup>3</sup>
Průtoknost hydr. čerpadla	22l/min
Tlak hydrauliky	19,5Mpa
Objem nádrže hydr.	15,2l
Objem palivové nádrže	18l
Kopací síla ramena	6,5Kn
Kopací síla lžice	10.5Kn
Elektrická soustava	12V
Hlavní čerpadlo	KDK JAPAN
Pohon otoče	EATON (USA)
Pohon pojezdu	EATON (USA)
Rychlost otáčení věže	8,5ot./min.
Rychlost jízdy	2km/h
Mimoosé kopání	ano
Regulace šířky roztažení pojezdových pásů	ne

## PRACOVNÍ ROZSAH

A) Max. poloměr kopání na zemi	3550mm
B) Max. poloměr kopání	3640mm
C) Max. hloubka kopání	2200mm
D) Max. výška kopání	3230mm
E) Max. výška vykládky	2250mm
F) Max. vertikální hloubka kopání	1780mm
G) Min. poloměr otáčení	1520mm
H) Max. výška zdvihu radlice	215mm
I) Max. hloubka radlice	190mm
Svahová dostupnost	30°
Vytočení ramene doprava	63°
Vytočení ramene doleva	58,5°

## ROZMĚRY

a) Rozvor	1100mm
b) Celková délka stopy	1434mm
c) Světlá výška věže	418mm
d) Poloměr otáčení věže	790mm
e) Šířka podvozku	1100mm
f) Šířka pásů	230mm
g) Výška pásů	320mm
h) Transportní délka	3345mm
j) Celková výška	2317mm
i) Výška bez rámu	1600mm
Světlá výška podvozku	182mm
Poloměr otáčení	1440mm
Šířka radlice	1100mm
Tlak pásů na povrh	29,9kPa

