



BINDEMAT a.s.  
Rybářská 365  
735 62 ČESKÝ TĚŠÍN – MOSTY

tel. +420 702 196 500  
tel. +420 702 196 504  
[www.minibagrynakladace.cz](http://www.minibagrynakladace.cz)  
[info@minibagrynakladace.cz](mailto:info@minibagrynakladace.cz)

## BG2200.01 / BG2200.02

### Pásový mini bagr

Pásové mini bagry **BAUGARDEN** modelové řady **BG2200** o hmotnosti **2.150kg** se zabudovanou **kabinou** a **vodou chlazenými tříválcovými japonskými motory Kubota / Yanmar** jsou skvělými a užitečnými pomocníky při **hloubení základů, pokládce inženýrských sítí a drenážních systémů, terénních úpravách, výstavbách oplocení** případně při **manipulaci různými materiály**.

Díky intuitivnímu ovládní pomocí joysticků a velmi výkonné pohonné jednotce bude i dlouhotrvající práce s ním zábavou i v těžké kamenité zemině nebo jílovém podloží.

**Děšť, vítr, vedro, prach, zápach, sníh, mráz**, nic z toho už Vás nebude při práci obtěžovat uvnitř **odhlučněné odklápěcí kabiny**, která je mimo jiné **vybavená topením, ventilátorem a rádiem**. A pokud byste přece jenom zatoužili po kontaktu s venkem, jednoduše si **vyklopíte čelní sklo**.

Model **BG2200.01** má **mimoosé kopání**, takže s ním můžete pracovat i **těsně u zdi, sloupu, plotu**, prostě všude tam, kde se nemůžete otáčet s celou věží.

Provedení **BG2200.02** je navíc ještě vybaveno funkcí roztahování pásů, což zajistí větší stabilitu stroje i v náročném terénu nebo průjezd úzkým místem jako je branka, dveře, atd .

Mini bagry **BAUGARDEN** modelové řady **BG2200** jsou konstruovány a vyráběny s cílem garantovat jejich spolehlivost a dlouhou životnost. Jsou vybaveny špičkovými, **vodou chlazenými, 3válcovými japonskými motory KUBOTA D902** nebo **YANMAR 3TNV74F**, které splňují nejpřísnější emisní limity normy **Euro 5**. Dále pak hlavním plunžrovým čerpadlem **Walvoil (Italy)** s průtokem **39,6l/min** s chladičem oleje a motory **EATON (USA)** pro pojez a otoč. Čepy i oka pístnic jsou uloženy v pouzdrech a mazací body jsou snadno přístupné.

Pásové mini bagry řady **BG2200** jsou jednoduché na ovládní a nenáročné na údržbu.

Díky skvělému poměru **cena / výkon** jsou velmi oblíbené zejména u osob a firem profesionálně se zabývajících realizací **zahradních a krajinných úprav, přípojek elektro, vodo/topo/plyn, výstavbou kanalizací a ČOV** a věříme, že své příznivce si najde i mezi profesionály.



## PŘÍSLUŠENSTVÍ K MINI BAGRŮM



Půdní vrták 300mm



Hrábě



Rozrývací trn velký



Kleště



Kladivo  
hydraulické



Rychloupínák



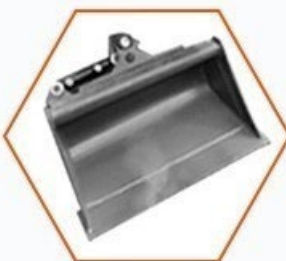
Přidržovací  
palec



Podkopová lžíce  
200mm



Svahová lžíce  
500mm



Svahová lžíce 800mm  
hydraulická



Svahová lžíce  
1000mm



Svahová lžíce  
1000mm hydraulická



BINDEMAT a.s.  
Rybářská 365  
735 62 ČESKÝ TĚŠÍN – MOSTY

tel. +420 702 196 500  
tel. +420 702 196 504  
[www.minibagrynakladace.cz](http://www.minibagrynakladace.cz)  
[info@minibagrynakladace.cz](mailto:info@minibagrynakladace.cz)

## TECHNICKÁ SPECIFIKACE

Model	BG2200.01	BG2200.02
Hmotnost	2100kg	2150kg
Objem lžice	0.045m <sup>3</sup>	
Šířka lžice	400mm	
Typ motoru	vznětový 3válec vodou chlazený	
Motor	KUBOTA D902 / YANMAR 374	
Výkon motoru	11,8 / 11,2 kW/2400ot./min	
Maximální kroutící moment	51,3 / 51,9Nm/1600ot./min	
Objem motoru	898 / 854cm <sup>3</sup>	
Průtočnost hydr. čerpadla	48,1l/min	
Tlak hydrauliky	20Mpa	
Objem nádrže hydr.	15,3l	
Objem palivové nádrže	19l	
Kopací síla ramena	10.1kN	
Kopací síla lžice	13.5kN	
Elektrická soustava	12V	
Hlavní čerpadlo	Walvoil ITALY	
Pohon otoče	EATON (USA)	
Pohon pojezdu	EATON (USA)	
Rychlost otáčení věže	10,5ot/min.	
Rychlost jízdy	1,9/3,4km/h	
Mimoosé kopání	ano	
Regulace šířky roztažení pojezdových pásů	ne	ano 1025-1275mm

## PRACOVNÍ ROZSAH

A) Max. poloměr kopání na zemi	3610mm
B) Max. poloměr kopání	3700mm
C) Max. hloubka kopání	2150mm
D) Max. výška kopání	32875mm
E) Max. výška vykládky	2310mm
F) Max. vertikální hloubka kopání	1740mm
G) Min. poloměr otáčení	1580mm
H) Max. výška zdvihu radlice	275mm
I) Max. hloubka radlice	180mm
Svahová dostupnost	30°
Vytočení ramene doprava	63°
Vytočení ramene doleva	58,5°

## ROZMĚRY

a) Rozvor	1230mm	
b) Celková délka stopy	1590mm	
c) Světlá výška věže	473mm	
d) Poloměr otáčení věže	885mm	
e) Šířka podvozku	1275mm	1025-1275mm
f) Šířka pásů	230mm	
g) Výška pásů	360mm	
h) Transportní délka	3475mm	
j) Celková výška	2380mm	
i) Výška bez rámu	1660mm	
Světlá výška podvozku	152mm	
Poloměr otáčení	1440mm	
Šířka radlice	1275mm	1025-1275mm
Tlak pásů na povrch	32,8kPa	



